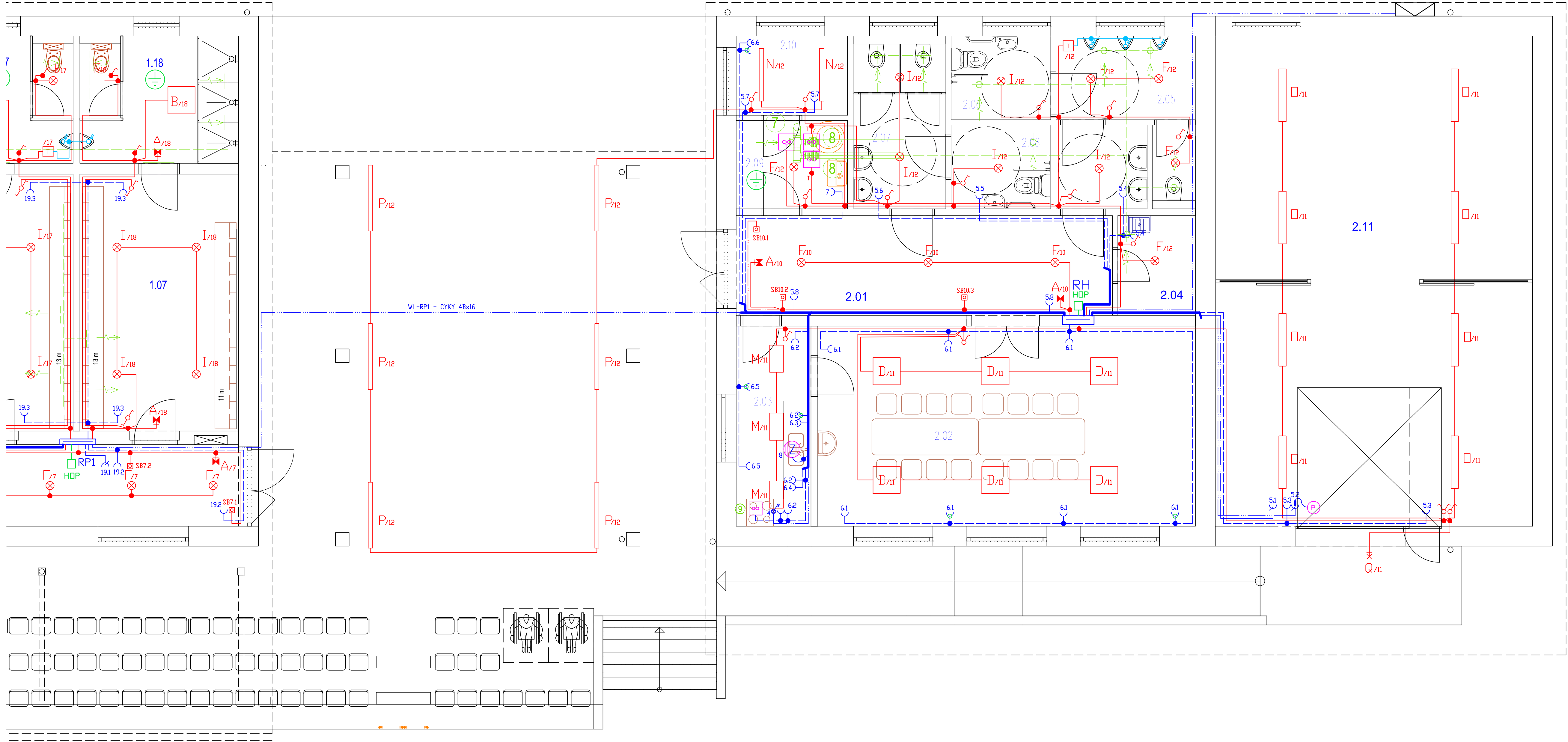


Bud1:50

Navazuje budova č.1



Budova 2

Ozn.	Název místnosti
2.01	CHODBA
2.02	KLUBOVNA / KANCELAR
2.03	KUCHYŇKA
2.04	OKLID
2.05	WC M. JM33.
2.06	WC Ž. JM33.
2.07	WC Ž. JM33.
2.08	WC Ž. JM33.
2.09	TECHNICKÁ MÍSTNOST
2.10	POKLADNA
2.11	SKLAD TECHNICKÝ DODRŽBY

Tabulka svítidel - budova 2

Označ.	Popis	Krytí	Světelné zdroje	Počet
A	LED přisazené náuškové svítidla, polykarbonátový kryt, SE	IP65	1 x LED, 12W, 110lm, 3h, 4000K	2
B	Vestavné LED svítidlo, mikropřízmatický kryt, UGR<19	IP54	1 x LED, 23W, 3200lm, Ra80, 4000K	-
D	Vestavné LED svítidlo, opálový kryt	IP54	1 x LED, 32W, 4100lm, Ra80, 4000K	6
E	LED liniové svítidlo, optika pro regálové sklady, 1500mm	IP20	1 x LED, 23W, 3700lm, Ra80, 4000K	-
F	LED downlight, hliníkový korpus, opálový kryt	IP20	1 x LED, 11W, 900lm, Ra80, 4000K	8
I	LED downlight, hliníkový korpus, opálový skleněný kryt	IP43	1 x LED, 20W, 2100lm, Ra80, 4000K	5
M	Vestavné LED svítidlo, mikropřízmatický kryt, UGR<19	IP54	1 x LED, 19W, 2050lm, Ra80, 4000K	3
N	LED interiérové, stropní přisazené	IP54	1 x LEDline, 30W, 3720lm, Ra85, 4000K	2
Q	LED interiérové, stropní přisazené	IP54	1 x LEDline, 42W, 5210lm, Ra85, 4000K	8
P	LED průmyslové, základna z PC difuzor čirý PC, široká vyzařovací kónika	IP66	1 x LEDline, 27W, 3470lm, Ra85, 4000K	6
Q	LED reflektor	IP66	1 x LED, 20W, 270lm, Ra80, 4000K	1

Základní údaje :

Napětová soustava : 3+NPE, AC 50Hz, 230/400V, TN-CS

Ochranná opatření dle ČSN 33 2000-4-41 norem souvisejících :  
Základní ochrana - izolaci živých částí a krytím  
Ochrana při poruše - ochranným pospojováním a automatickým odpojením od zdroje  
Doplnková ochrana - proudovým chráničem

Elektroinstalace provedena kabely CYKY, uloženými pod omítkou dle ČSN 33 2000-5-52.

Poznámka:

- Všechna zařízení pro větrání, včetně řídicích jednotek a ventilátorů jsou samostatnou dodávkou VZT nebo stavby.
- Ventilátory, ovládané společně s osvětlením místností, budou napájeny ze světleného obvodu příslušné místnosti.
- Způsob ovládání ventilátorů je uveden v legendě připojených zařízení VZT.
- Připojení pohonu vrat a jeho ovládání je součástí dodávky vrat

Legenda:

- SS300 přípojková skříň stávající  
RH hlavní rozvaděč  
HOP svorkovnice ochranného pospojování  
RP1 podružný rozvaděč pro budovu 1  
R-VZT1 vývod pro řídicí jednotku VZT 1 (dodávka topení)  
R-VZT2 vývod pro řídicí jednotku VZT2 (dodávka topení)  
R-VZT3 vývod pro řídicí jednotku VZT3 (dodávka topení)  
M+R rozvaděč měření a regulace (dodávka topení)  
zásuvka 16A/230V, IP20  
zásuvka 16A/230V s přep. ochranou, IP20  
zásuvka 16A/400V  
spínač č.1 10A/230V, IP20  
spínač č.1 10A/230V, IP44  
spínač č.5 10A/230V, IP20  
spínač č.6 10A/230V, IP20  
spínač č.6 10A/230V, IP44  
tlač. spínač 10A/230V, IP20  
zdroj pro aut. splachovač  
prostorový termostat  
čidlo + el.mag. ventil (dodávka ZT)  
ohříváč TV (dodávka ZT)  
ventilátor 230V (dodávka VZT nebo stavby)  
ventilátor 230V s doběhem (dodávka VZT)  
infrapasisvní spínač - PIR čidlo, IP44  
pohon vrat (dodávka stavby)  
ochranné pospojování

VYPRACOVAL	VEDOUCÍ PROJEKTANT	ZODPOVĚDNÝ PROJEKTANT	<div> <div> ELEKTRO-SYCHRA </div> <div> Elektro-Sychra, spol. s r.o.  Jilemnického 233  565 01, Ústí nad Orlicí  tel: 465 523 140, e-mail: info@elektro-sychra.cz </div> </div>	
Jiří Skalický	Ing. Vladimír Ent	Ing. Petr Sedaj		
MÍSTO VYSTAVBY	Česká Třebová			
INVESTOR	Město Česká Třebová		ZAKÁZKA	18095
STAVBA ŠATNY A TRIBUNA ATLETICKÉHO STADIONU NA SKALCE, ČESKÁ TŘEBOVÁ S002 – OBJEKT TRIBUNY A ŠATNY			DATUM	10/2019
			STUPEŇ	DPS
			MĚŘÍTKO	1:50
OBSAH	ELEKTROINSTALACE část a) – BUDOVA č.2		ČÍSLO	D.02.44.3